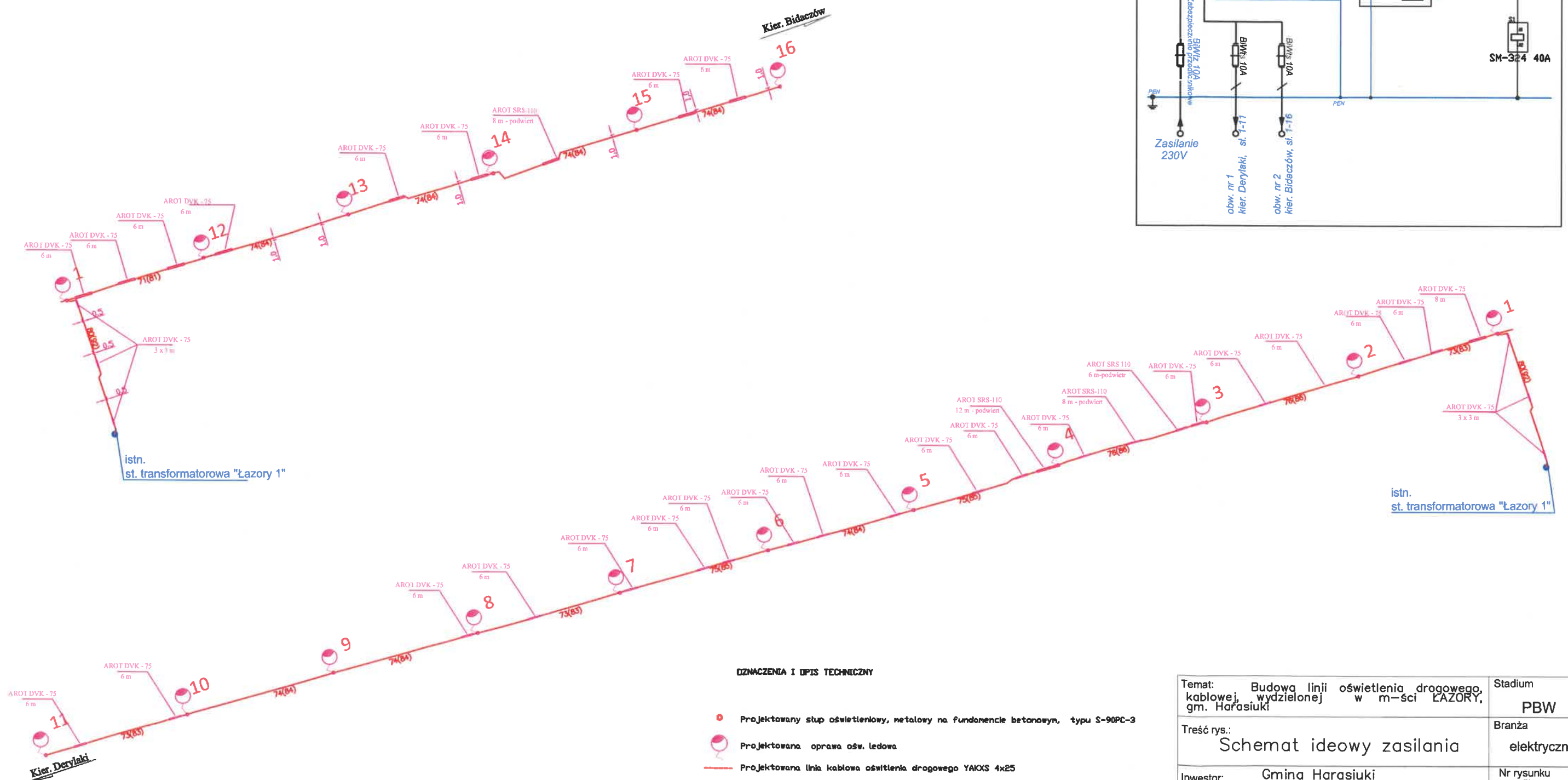
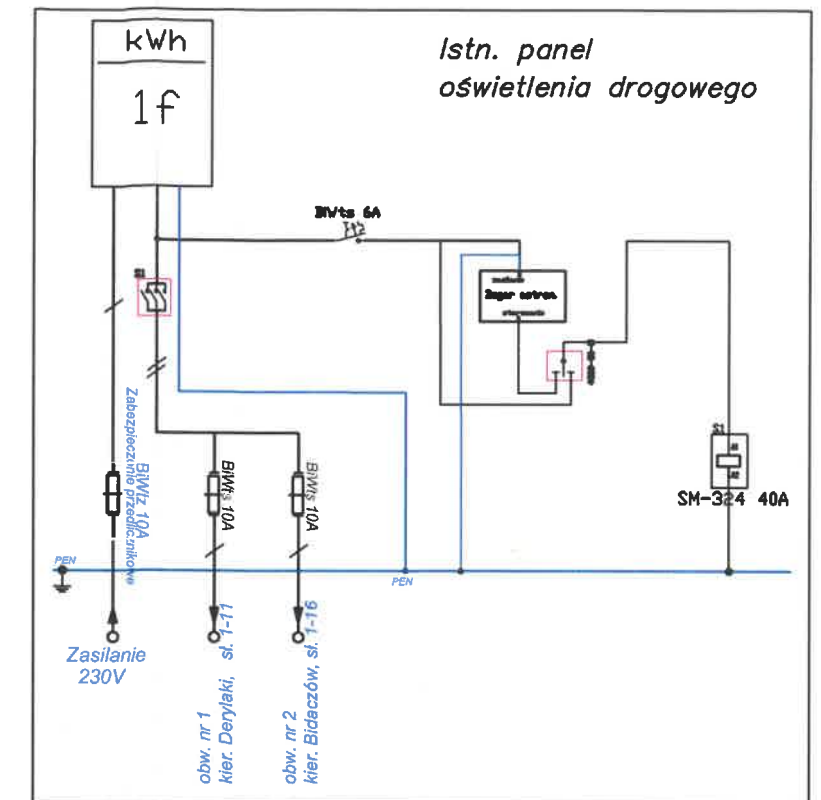


Istn. szafka SR-4 na st. trafo "Łazory 1"



OZNACZENIA I OPIS TECHNICZNY

- Projektowany słup oświetleniowy, metalowy na fundamencie betonowym, typu S-90PC-3
- Projektowana oprawa ośw. ledowa
- Projektowana linia kablowa oświetlenia drogowego YAKXS 4x25

Projektuje się budowę linii kablowej, wydzielonej oświetlenia drogowego kablem typu YAKXS 4x25 dł. 1190(1352) m. (długość trasy/długość kabla) Słupy oświetleniowe metalowe, wys. 9,0 m. okrągłe typu S-90PC-3 z oprawami oświetleniowymi ledowymi - 16 szt.

Temat: Budowa linii oświetlenia drogowego, gm. Harasiuki				Stadium PBW
Treść rys.: Schemat ideowy zasilania				Branża elektryczna
Inwestor: Gmina Harasiuki ul. Długa 11 37-413 Harasiuki				Nr rysunku E-2
	Imię i nazwisko	upr. proj.	Data	Podpis
Projektował	mgr inż. Tomasz Bzdziuch	LUB/0110/PWOE/08	11.2020	
Sprawdził	mgr inż. Marian Oleszek	LUB/0183/PWOE/08	11.2020	